

# III<sup>o</sup> CONVEGNO NAZIONALE SINDROME DI HULUSI BEHÇET

EVENTO PROMOSSO DA

*Associazione Italiana Sindrome e Malattia di Behçet S.I.M.B.A - Associazione Malattie Autoimmuni A.M.A  
SOD Patologia Medica - CRR Malattie Autoimmuni Sistemiche - Florence Behçet Center - AOU Careggi*

**Florence Behçet Center**

**7 DICEMBRE 2013**



**FIRENZE  
PALAGIO DI PARTE GUELFA**

# PATROCINI RICHIESTI





*Cari Colleghi,*

*la Sindrome di Behçet è considerata una vasculite sistemica, ovvero una malattia infiammatoria cronica in grado di colpire vasi sanguigni sia arteriosi che venosi di qualunque calibro e distretto corporeo. Il quadro clinico è classicamente rappresentato, fin dalle sue prime descrizioni, dalla presenza di aftosi orale ricorrente ed aftosi genitale, lesioni cutanee ed impegno oculare; a questi interessamenti si associano eventi trombotici, dolori articolari, disturbi gastrointestinali e del sistema nervoso centrale. Queste manifestazioni, in particolare quella oculare, vascolare e neurologica, rappresentano le maggiori cause di morbilità e mortalità di malattia, in una popolazione di pazienti per la maggior parte giovane ed in piena età lavorativa e sociale. La malattia ha una tipica distribuzione geografica lungo quella che un tempo era definita la via della seta; ad oggi in Italia si stimano circa 1000 pazienti affetti da Sindrome di Behçet, anche se questa rappresenta verosimilmente una valutazione in difetto della reale presenza della malattia nel nostro territorio.*

*Nell'aprile 2012, sulla scorta dell'esperienza maturata negli anni dal Centro di Riferimento per le Malattie Autoimmuni dell'AOU Careggi e dalla collaborazione con l'Associazione Italiana Sindrome e Malattia di Behçet, è nato il Florence Behçet Center; questa struttura, prima in Italia, a carattere multidisciplinare che opera nell'ambito della SOD Patologia Medica, è dedicata alla diagnosi, cura e follow-up di pazienti con Sindrome di Behçet. Attualmente presso il Florence Behçet Center sono seguiti attivamente molti pazienti, avvalendosi della collaborazione di oculisti, neurologi, dermatologi, audiologi, ginecologi, cardiologi, esperti di emostasi e trombosi e di cefalee.*

*È con grande piacere che Firenze ospita quest'anno la terza edizione del Convegno Nazionale sulla Sindrome di Behçet; l'incontro, organizzato in collaborazione con l'Associazione Nazionale pazienti, conterà sulla presenza dei maggiori esperti italiani, che si incontreranno per discutere sulle novità etiopatogenetiche, cliniche e terapeutiche della malattia e per rispondere alle domande dei pazienti.*

*Sperando di vedervi numerosi,*

*Lorenzo Emmi*

*Domenico Prisco*



# PROGRAMMA

**08.45** Registrazione dei partecipanti

**09.15** Presentazione del Convegno

**09.20** **LETTURA**

*Introduzione: D. Cammelli*

Le manifestazioni vascolari del *Behçet: quali e quale terapia*

*D. Prisco*

*Moderatori: F. Cantini, M. Accorinti*

**09.50** Cosa è la Sindrome di Behçet e quando se ne è cominciato a parlare in Italia  
*I. Olivieri*

**10.10** La patogenesi del Behçet  
*L. Emmi*

**10.30** Sindrome di Behçet e sindromi autoinfiammatorie: quanto distanti?  
*L. Cantarini*

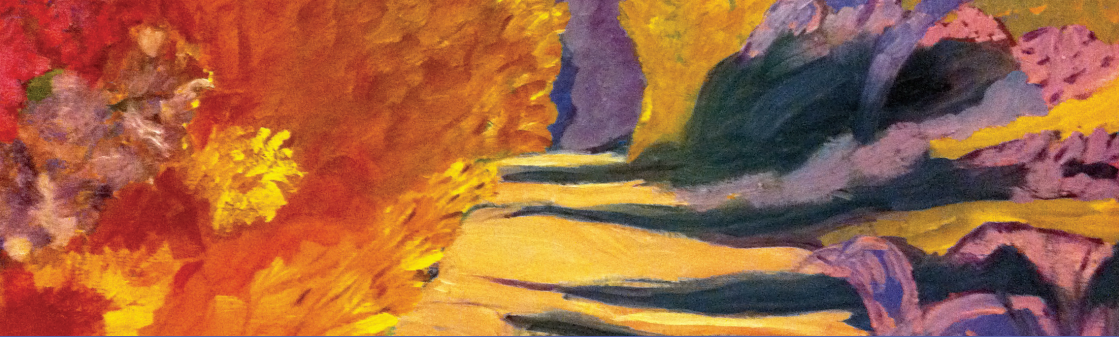
**10.50** Discussione

**11.10** Coffee break

*Moderatori: S. Bombardieri, D. Filippini*

**11.30** Sindrome di Behçet ed infezioni: quale relazione?  
*M. M. D'Elios*

**11.50** Nuove terapie biologiche per la Sindrome di Behçet: cosa abbiamo imparato dall'Artrite reumatoide?  
*C. Salvarani*



**12.10** Discussione

**12.30 TAVOLA ROTONDA**

L'esempio del Florence Behçet Center come possibile modello assistenziale: cosa significa per l'Associazione? Cosa per la Sanità Toscana?

*Introduce: A. Del Bianco*

**13.00** Light lunch

**14.30 L'INTERESSAMENTO OCULARE  
ARTICOLARE - CUTANEO - VASCOLARE**

**Caso clinico**

*E. Silvestri*

Discussione e domande dei pazienti

*M. Accorinti, F. Cantini, M. Caproni, I. Olivieri, D. Prisco,  
L. Vannozzi*

**15.10 L'INTERESSAMENTO CEREBRALE  
LA CEFALEA - L'INTERESSAMENTO GASTROINTESTINALE**

**Caso clinico**

*G. Emmi*

Discussione e domande dei pazienti

*A. Barilaro, F. De Cesaris, D. Filippini, M. Milla, C. Salvarani*

**15.50 LA TERAPIA – GESTIONE E TERAPIA IN GRAVIDANZA – IL BEHÇET  
PEDIATRICO**

**Caso clinico**

*D. Squatrito*

Discussione e domande dei pazienti

*S. Bombardieri, R. Cimaz, E. Coccia, L. Emmi*

**16.30** Verifica del questionario ECM

**16.45** Conclusione e termine dei lavori



# INFORMAZIONI GENERALI

## SEDE DEL CONVEGNO

PALAGIO DI PARTE GUELFA  
Piazza di Parte Guelfa  
50123 Firenze

## ISCRIZIONE

Il Convegno è gratuito ed è riservato a 150 partecipanti.  
L'iscrizione comprende: kit congressuale, partecipazione ai lavori,  
attestato di frequenza, attestato ECM (agli aventi diritto), coffee break, light lunch.

*La scheda di iscrizione con i dettagli è disponibile sul portale [www.mcrconference.it](http://www.mcrconference.it)*

## PROVIDER ECM

**MCR Conference S.r.l.** ID 489  
Rif. ECM  
n. crediti assegnati

**Professione:** Medico Chirurgo

**Discipline:** Allergologia ed Immunologia Clinica, Anatomia Patologica, Dermatologia e Venereologia, Farmacologia e Tossicologia Clinica, Ginecologia ed Ostetricia, Medicina Generale, Medicina Interna, Neurologia, Oftalmologia, Radiologia e Medicina Nucleare, Reumatologia, Urologia e Andrologia.

**Professione:** Biologo

**Professione:** Farmacista

**Professione:** Infermiere

**Professione:** Tecnico Sanitario Laboratorio Biomedico

*Il rilascio della certificazione dei crediti è subordinato alla partecipazione all'intera durata dei lavori, alla riconsegna dei questionari di valutazione e di apprendimento debitamente compilati ed alla corrispondenza tra la professione e la disciplina del partecipante e quelle a cui l'evento è destinato.*



**CON IL SUPPORTO NON CONDIZIONATO DI**

## **SEGRETERIA SCIENTIFICA**

Lorenzo Emmi  
Domenico Prisco

## **ELENCO MODERATORI E RELATORI**

**Massimo Accorinti**, *Roma*  
**Alessandro Barilaro**, *Firenze*  
**Stefano Bombardieri**, *Pisa*  
**Daniele Cammelli**, *Firenze*  
**Luca Cantarini**, *Siena*  
**Fabrizio Cantini**, *Prato*  
**Marzia Caproni**, *Firenze*  
**Rolando Cimaz**, *Firenze*  
**Elisabetta Coccia**, *Firenze*  
**Alessandra Del Bianco**, *Pisa*  
**Francesco De Cesaris**, *Firenze*  
**Mario Milco D'Elios**, *Firenze*  
**Davide Filippini**, *Milano*  
**Giacomo Emmi**, *Firenze*  
**Lorenzo Emmi**, *Firenze*  
**Monica Milla**, *Firenze*  
**Ignazio Oliveri**, *Potenza*  
**Domenico Prisco**, *Firenze*  
**Carlo Salvarani**, *Reggio Emilia*  
**Elena Silvestri**, *Firenze*  
**Danilo Squatrito**, *Firenze*  
**Lorenzo Vannozi**, *Firenze*

## **SEGRETERIA ORGANIZZATIVA**



Via Finlandia, 26 - 50126 Firenze  
Tel. 055 4364475 Fax 055 4222505  
[info@mcrconference.it](mailto:info@mcrconference.it)  
[www.mcrconference.it](http://www.mcrconference.it)